



BEHEER Goed Geknot



Het platform www.goedgeknot.be brengt de vraag naar hout samen met het aanbod. We verdeelden 54 knotlocaties onder 394 vrijwilligers, organiseerden knotdagen waarbij grotere aantallen bomen op één locatie geknot werden en begeleidden vrijwilligers tijdens een opleidingsmoment in november. In totaal werden een 1000-tal bomen geknot.

Drevenlandschap

Het velddrevenlandschap is typerend voor het Houtland. Onze drevenmanager staat in voor inventarisatie van de velddreven met het oog op een goed beheer op lange termijn. In 2023 werd de conditie van de dreven in Hertsberge (Landschapspark Bulskampveld) onder de loep genomen en werd een dreefbeheerplan uitgewerkt voor de omgeving van het Spijkerkasteel in Sint-Kruis Brugge. In kader van drevenherstel werden in Beernem, Torhout en Snellegem 106 nieuwe bomen aangeplant.

Bomenplannen

Eind november 2023 liep het PDPO-project 'Bomen plannen/beheren/planten' af. Dat resulteerde voor Beernem en Torhout in een concreet bomenplan. Voor Torhout werd ook een kanskaart uitgewerkt. In samenwerking met de provincie werd een vervolgentraject opgezet. Ieder West-Vlaams Regionaal Landschap heeft nu een bomenplanner in dienst.

Vorming landschapsbeheer (graslandtraject)

Deze vorming richtte zich op particulieren van onze landschapsprojecten. In vijf sessies werden aan ruim 15 geïnteresseerden kennis en vaardigheden aangereikt om het natuurpotentieel op hun weide of grasland een niveau hoger te tillen.



CIJFERS & FEITEN 2023



Foto's: RLHP, Jan D'Hondt Ateljé, Stamina. coverfoto: Provincie West-Vlaanderen – Videocel
Verantwoordelijke uitgever: Pauwel Bogaert, coördinator van het Regionaal Landschap Houtland & Polders vzw, Tillegemstraat 81, 8200 Sint-Michiels Brugge | www.rlhpb.be | +32(0)50 40 70 22 | info@rlhp.be | Ondernemingsnummer: 0472.947254

SAMEN BOUWEN
AAN ONS LANDSCHAP
VAN MORGEN

Jaaroverzicht 2023
Regionaal Landschap Houtland & Polders

WIJ ZIJN ER VOOR JOU:

Van advies over de mogelijkheden rond de inrichting en het aanleggen van een poel, boomgaard, houtkant, speelnatuur... tot de effectieve uitvoering ervan.

Van acties (samenaankopen, bomen knotten...) tot realisaties die het landschap en natuur ten goede komen.

Van informeren via verschillende communicatiekanalen tot activiteiten en beleving op het terrein.

Van bouwen aan het landschap tot het landschap beleven.

We helpen je graag verder. Neem contact met ons op:

Regionaal Landschap Houtland & Polders vzw
Tillegemstraat 81
8200 Sint-Michiels Brugge

info@rlhp.be
www.rlhpb.be

Regionaal Landschap Houtland & Polders

SAMENWERKING

Regionaal Landschap Houtland & Polders is een samenwerkingsverband tussen:

Provincie West-Vlaanderen en lokale besturen: zie kaart.

Natuurverenigingen: Natuurpunt Beernem, Natuurpunt Blankenberge, Natuurpunt Brugge, Natuurpunt De Haan, Natuurpunt Damme, Natuurpunt Gistel-Oudenburg & Hoge Dijken, Natuurpunt Jabbeke, Natuurpunt Knokke-Heist, Natuurpunt Middenkust, Natuurpunt Midden-West-Vlaanderen, Natuurpunt Oostkamp, Natuurpunt Zedelgem, De Naturen Blomme en Mergus

Landbouwverenigingen: Algemeen Boerensyndicaat, Boerenbond, Fruitwerkgroep 'Velt-Beernem'

Andere verenigingen: Bosgroep Houtland, Westtoer, Pasar, WBE Drie Koningen, WBE Houtland, West-Vlaams Verbond van Lijnvissersmaatschappijen

LANDSCHAP

Het Regionaal Landschap Houtland & Polders werkt aan herstel, behoud en beheer van landschapsecologische waarden, vooral in het buitengebied. Aandacht gaat naar versterken van het streekeigen karakter, de biodiversiteit en de natuurverbindingfunctie.

Kleinschalige landschapsprojecten



KLE's

In 2023 voerden onze landschapsmedewerkers 55 landschapsprojecten uit, waarvan 30 nieuwe projecten, 46 projecten werden uitgevoerd bij particulieren, 9 bij landbouwers. Ongeveer 30 jaar geleden ontstonden de eerste kiemen van wat we nu de 'KLE-werking' noemen (KLE = kleine landschapselementen). Een studiedag op 13 december 2023 kaderde enkele ouder- en nieuwerwetste insteken op KLE. De studiedag was een samenwerking van de Provincie West-Vlaanderen en de vier West-Vlaamse regionale landschappen. De coördinatoren van de Regionale Landschappen Houtland & Polders en Westhoek gaven een lezing. Het symposium trok 126 geïnteresseerden.



KLE symposium
© Jan D'Hondt Ateljé

den, die elk een brochure (kleine bouwstenen voor grootste landschappen) mee naar huis kregen.

Gebiedsgerichte landschapsprojecten

Dit zijn landschapsprojecten op grotere schaal, waarbij meerdere partners en eigendommen worden betrokken. Het Regionaal Landschap ondersteunt procesbegeleiding, regie en realisatie van het project (of onderdelen van het project). Naast landschap en natuur kunnen ook andere thema's in het project worden geïntegreerd. In 2023 werd in hoofdzaak gewerkt rond vernatting.



Water+Land+Schap-project Romboutswervepolder

Water+Land+Schap -projecten

De Water+Land+Schap-projecten (Romboutswervepolder, Beverhoutsveld, Mexiceau) maken onderdeel uit van de Blue Deal van de Vlaamse regering. Een in het oog springend voorbeeld zijn de vernattingmaatregelen op gronden van Natuurpunt Damme. In totaal werd 8,07 ha grasland ingericht door het herstellen van historische laantjes, het natuurtechnisch inrichten van polderwaterlopen, het ruimen van poelen, de installatie van een plasdraspomp... Goed voor onze waterhuishouding, landbouw en de natuur.

GROEN IN DE BEBOUWDE KOM



Opening nieuwe speelplaats Stamina - © Stamina

Schoolvergroening

Natuurlijke, avontuurlijke inrichting van speelplaatsen van basisscholen. Sensibilisering en betrekken van kinderen, personeel en ouders vormt de basis vooraleer over te gaan tot inrichting. Deze sensibiliserende acties gebeuren in samenwerking met Milieuzorg op School (MOS). In 2023 liepen, verspreid over het werkingsgebied 23 trajecten in Bredene, De Haan, Damme, Beernem, Torhout, Jabbeke en Brugge. Daarnaast organiseerden we in samenwerking met MOS twee opleidingsmomenten voor leerkrachten en geïnteresseerden rond wilgenhutten bouwen en onderhoud van een groene speelplaats.

Brugse tuincoaches

In 2023 gingen na een opleiding 13 tuincoaches op bezoek bij 130 geïnteresseerde tuineigenaars voor advies rond ecologisch, circulair en klimaatrobuust tuinieren. Tijdens 330 blitzbezoeken

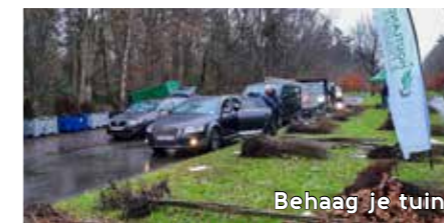
in enkele Brugse wijken kregen tuineigenaars gratis tuintips en een inheemse struik.



Blitzbezoek met gratis boom

Behaag je tuin

De samenaankoop van streekeigen plantgoed was in 2023 goed voor 9800 stuks bosplantgoed, 36 pootstokken voor knotbomen en 158 hoogstammige bomen.



Behaag je tuin

NATUUR

Kruisbestuivers

Binnen het PDPO-project 'Kruisbestuivers' stond alles in teken van de bij. Het bijensymposium in Knokke-Heist (150 deelnemers), een opleiding voor het beheer van openbaar groen (21 deelnemers), verschillende bijensafari's, hommelmwandelingen en bijvriendelijke acties in Damme, Oostkamp, Beernem, Torhout, Zedelgem, Jabbeke en Knokke-Heist, een inventarisatie van wilde bijen in de deelnemende gemeentes en steden, opmaken van infoborden... Het grote animo resulteerde in de aanzet naar een West-Vlaams Kruisbestuiversplan.

Vanuit eigen hoek scoorde ook de samenaankoop 'Jouw tuin zoemt': alle 700 plantepakketten gingen de deur uit, goed voor zo'n 9800 vaste planten.



Bijensymposium in het Zwin

Vleermuizen

In het werkingsgebied van het Regionaal Landschap Houtland & Polders komen 12 soorten vleermuizen voor. Het Soortenbeschermingsprogramma wil de populaties vleermuizen minstens behouden en nog liever versterken. In 2023 werden 25 objecten geëvalueerd op geschiktheid als winterverblijfplaats en een 20-tal locaties op geschiktheid als kraamplaatsen. Daarnaast werden zes adviezen rond vleermuisvriendelijk terreinbeheer gegeven.



Inrichting bunker